



Logistica



Logistica



Immagine: CSFL 6207

Possibili pericoli

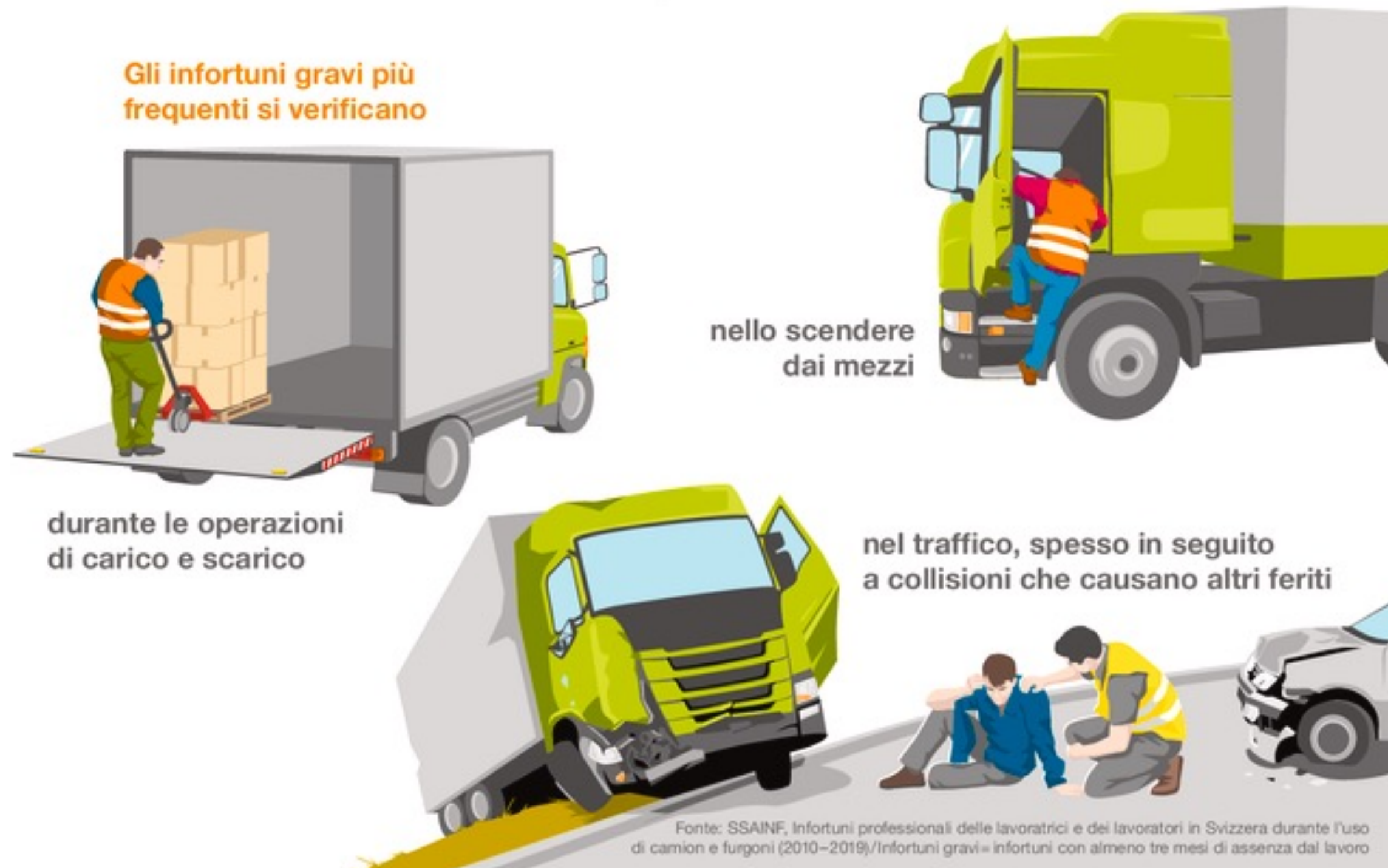
- Inciampare e cadere
- Movimentazione di carichi pesanti
- Lavorare in celle frigorifere (magazzini frigoriferi e celle di congelamento)
- Rovesciamento/inclinazione del carico
- Caduta dalle rampe di carico
- Pericoli durante il trasporto dovuti a un cattivo fissaggio del carico

E voi?

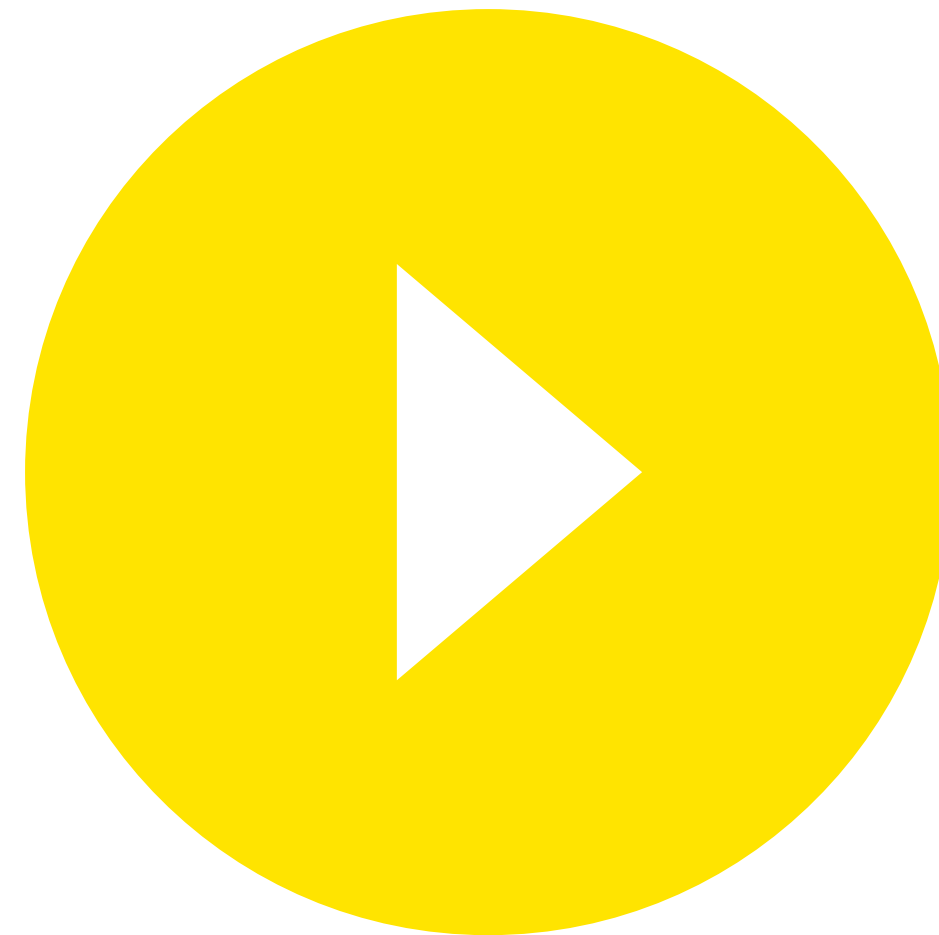
Chi di voi ha già vissuto una situazione pericolosa nella logistica o nell'ambito dei trasporti?

Infortuni professionali durante il trasporto con camion o furgoni

7000 infortuni professionali
all'anno – 700 infortuni gravi, 12 con esito mortale



Filmato – Sulla strada per la sicurezza!



Dove è il rischio?



Fissaggio del carico, carichi pesanti, inciampi e cadute

Immagine: EKAS 6207

E nella pratica?

In generale

I supervisor conoscono le loro competenze e ne sono consapevoli,

- Che i dipendenti devono essere dotati di scarpe di sicurezza con puntale di protezione e suola robusta
- Che deve essere concesso un tempo sufficiente per l'esecuzione del lavoro.

I dipendenti sanno,

- che devono utilizzare vie di circolazione sicure
- che possono trasportare solo carichi adeguatamente fissati
- che informino rapidamente i loro superiori se notano delle carenze

E ora?

Cosa potete cambiare e migliorare nel vostro modo di lavorare?

-
-
-
-

Cosa possiamo cambiare e migliorare nella nostra azienda?

-
-
-
-



SAFE AT WORK

Unfälle verhüten, Berufstätige schützen.

Prévenir des accidents, protéger les travailleurs.

Prevenire incidenti, proteggere lavoratori.

[safeatwork.ch](https://www.safeatwork.ch)



Schweizerische Eidgenossenschaft

Confédération suisse

Confederazione Svizzera

Confederaziun svizra

Finanziato dalla CFSL

www.cfsl.ch